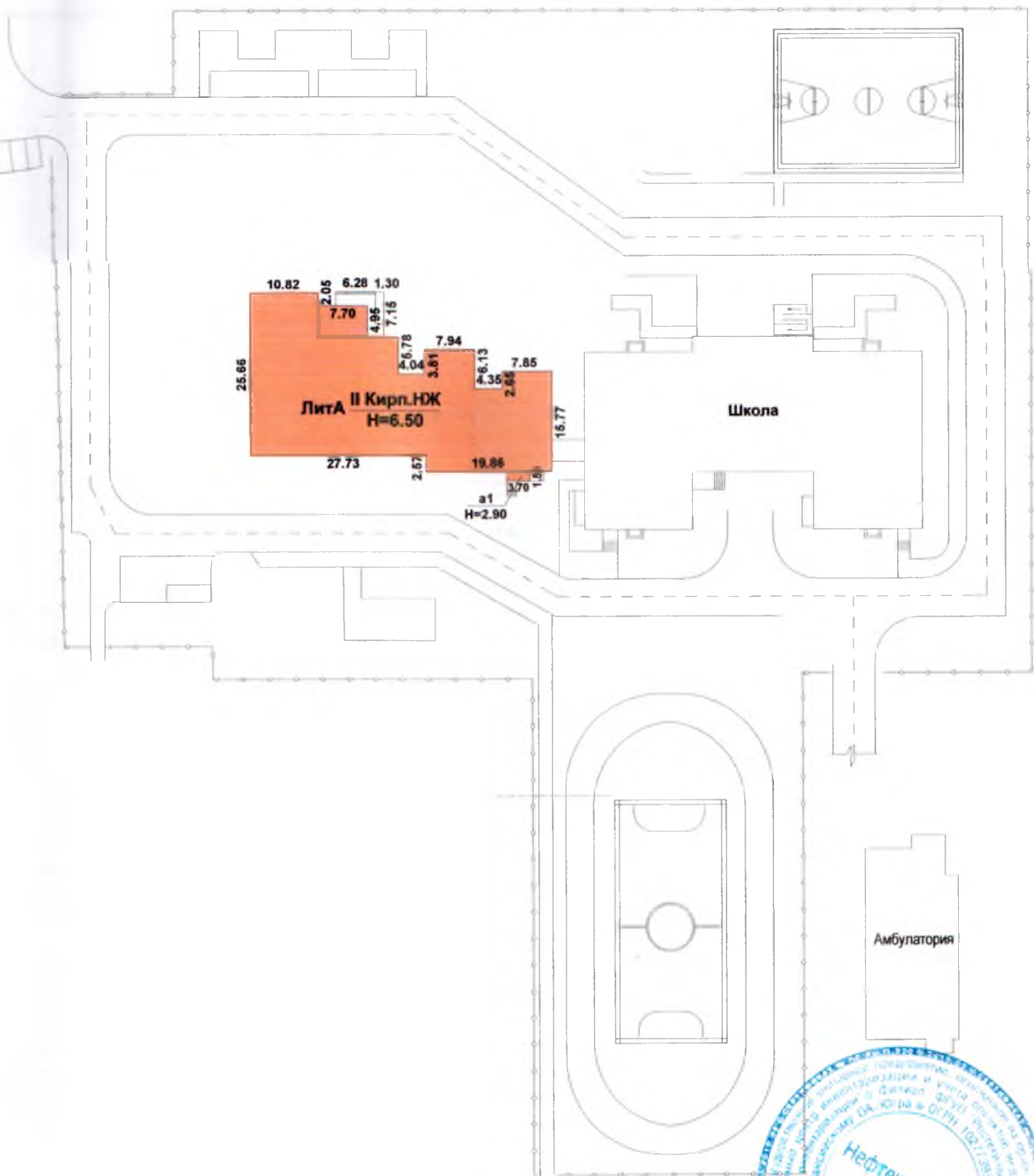




# СИТУАЦИОННЫЙ ПЛАН



РФ	Филиал ФГУП "Ростехинвентаризация-Федеральное БТИ" по Ханты-Мансийскому автономному округу-Югра Нефтеюганское отделение		Инвентарный № 2087
Лист № 1	Нефтеюганский район, п.Куть-Ях, дом 7В, корпус 1 Комплекс "Школа - Дом детского творчества-врачебная амбулатория в с.п.Куть-Ях Нефтеюганского района". Дом детского творчества.		Масштаб 1:1000
Дата	Исполнитель	Ф.И.О.	Подпись
30.07.2011	Техник	Слобода И.Л.	<i>И.Л. Слобода</i>
30.07.2011	Инженер	Бастрикова И.В.	<i>И.В. Бастрикова</i>
30.07.2011	Зам.начальника	Штульберг Н.В.	<i>Н.В. Штульберг</i>





#### IV. Общие сведения

значение не жилое

пользование по назначению

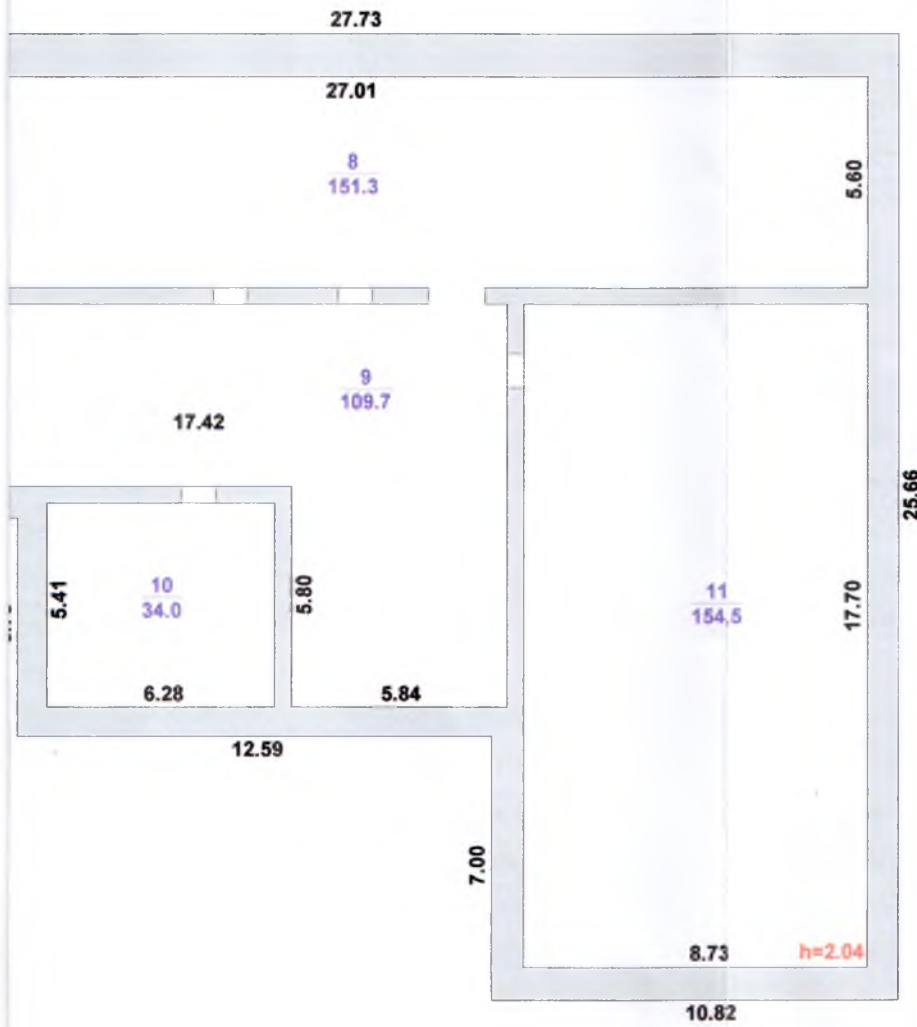
число мест (мощность),  $S=2667,7 \text{ м}^2$

#### V. Исчисление площадей и объёмов здания и его частей

Код по плану	Наименование здания и его частей	Формулы для подсчёта площадей по наружному обмеру	Площадь (кв.м)	Высота (м)	Объём (куб.м)
1	2	3	4	5	6
А	Основное строение	I-этаж $47,59*28,23-2,57*27,73-2,05*7,70-7,00*4,90-12,78*4,04-8,97*7,94-15,1*4,35-12,45*7,85$ Ступени $1,50*2,10+2,40*1,50+7,15*(1,30+6,28)-4,95*4,98+1,42*2,07$ II-этаж $47,59*28,23-2,57*27,73-12,59*6,99-12,78*4,04-8,97*7,94-15,1*4,35-12,45*7,85$ Чердак $47,59*28,23-2,57*27,73-12,59*6,99-12,78*4,04-8,97*7,94-15,1*4,35-12,45*7,85$ Подвал $47,59*28,23-2,57*27,73-12,59*6,99-12,78*4,04-8,97*7,94-15,1*4,35-12,45*7,85$	935,8  39,2  897,9  897,9  897,9	3,21   3,29  1,5  2,29	3004   2954  1347  2056
а1	Холодный пристрой	$3,70*1,50$	5,6	2,9	16



# Подвала



H=2.29



РФ	Филиал ФГУП "Ростехинвентаризация - Федеральное БТИ" по Ханты-Мансийскому АО-Югра, Нефтеюганское отделение		Инвентарный № 2084
Лист № 2	Нефтеюганский район, п. Куть-Ях, дом 7Б, корпус 1. Комплекс "Школа-Дом детского творчества - врачебная амбулатория в с.п. Куть-Ях Нефтеюганского района". Дом детского творчества		Масштаб 1:200
Дата	Исполнитель	Ф.И.О.	Подпись
30.07.2011	Техник	Слобода И.Л.	<i>И.Л. Слобода</i>
30.07.2011	Инженер	Бастрикова И.В.	<i>И.В. Бастрикова</i>
30.07.2011	Зам.начальника	Штульберг Н.В.	<i>Н.В. Штульберг</i>









# План II

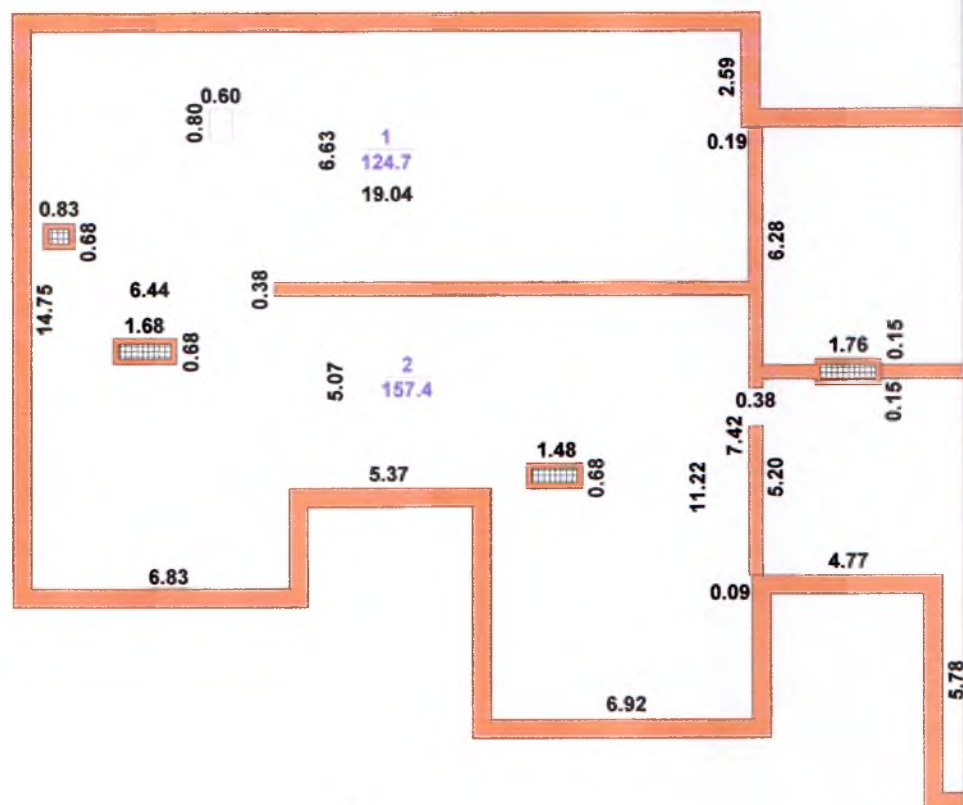


# этажа



РФ	Финанс ФГУП "Ростехинвентарь" (Федеральное БТИ) по Ханты-Мансийскому АО-Югра Нефтеюганское отделение		Инвентарный № <u>2087</u>
Лист № <u>4</u>	Нефтеюганский район, п. Куть-Ях, дом 7В, корпус 1 Комплекс "Школа-Дом детского творчества, врачебная амбулатория в с.п. Куть-Ях, Нефтеюганского района". Дом детского творчества		Масштаб 1:200
Дата	Исполнитель	Ф.И.О.	Подпись
30.07.2011	Техник	Слобода И.Л.	<i>И.Л. Слобода</i>
30.07.2011	Инженер	Бастрикова И.В.	<i>И.В. Бастрикова</i>
30.07.2011	Зам.начальника	Штульберг Н.В.	<i>Н.В. Штульберг</i>

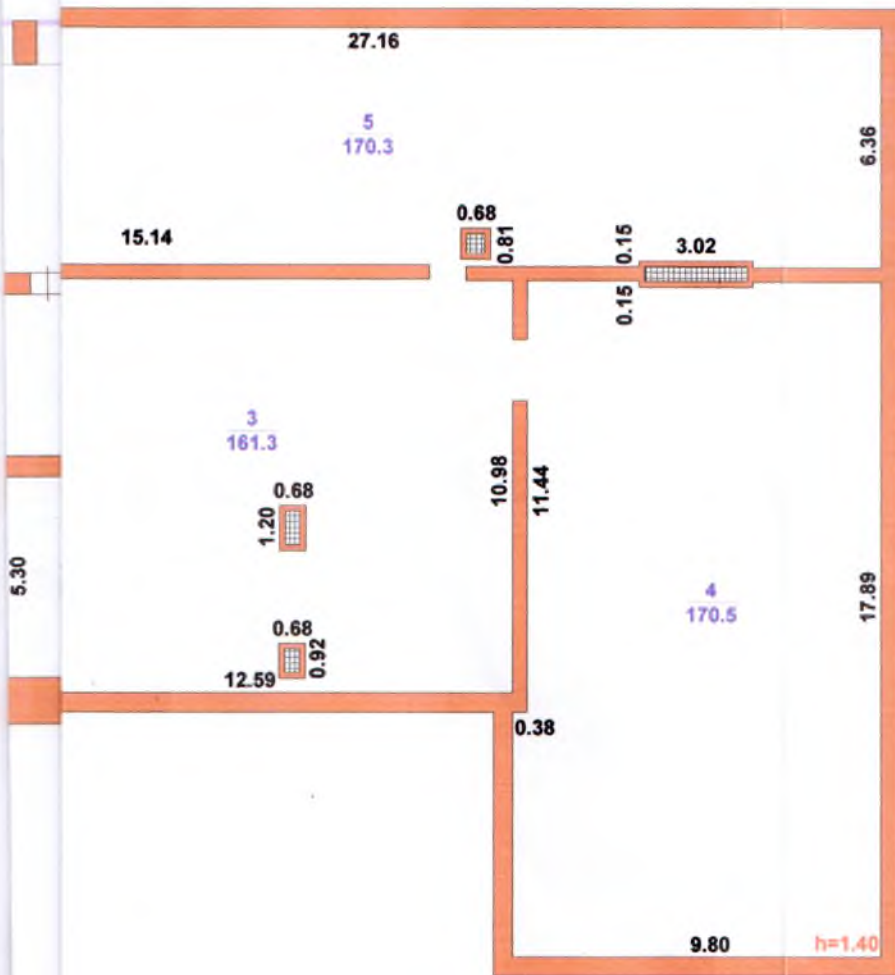
# План





# Чердака

ЭП



РФ	Филиал ФГУП "Ростехинвентаризация - Федеральное БТИ" по Ханты-Мансийскому АО-Югра Нефтеюганское отделение		Инвентарный № 20087
Лист № 5	Нефтеюганский район, п. Куть-Ях, дом 7В, корпус 1 Комплекс "Школа-Дом детского творчества - врачебная амбулатория в с.п. Куть-Ях Нефтеюганского района". Дом детского творчества		Масштаб 1:200
Дата	Исполнитель	Ф.И.О.	Подпись
30.07.2011	Техник	Слобода И.Л.	<i>Слобода И.Л.</i>
30.07.2011	Инженер	Бастрикова И.В.	<i>Бастрикова И.В.</i>
30.07.2011	Зам.начальника	Штульберг Н.В.	<i>Штульберг Н.В.</i>











## VI. Техническое описание конструктивных элементов здания и определение износа

в A Основное строение Год ввода в эксплуатацию 2011 г. Число этажей II

в капитальности II Вид отделки улучшенная

Наименование конструктивных элементов	Описание конструктивных элементов (материал, конструкция, отделка и прочее)	Техническое состояние (осадки, трещины, гниль и т.п.)	Удельный вес по таблице	Поправки к уд. весу в %	Удельн. вес с поправками	Износ в %	Процент износа к строению	Текущие изменения износа %	
								эле-мента	к стро-ению
2	3	4	5	6	7	8	9	10	11
Фундаменты	ж/б сваи		6	1	6	0	0,00		
Стены и перегородки	кирпичные		29	1	29	0	0,00		
Перекрытия	ж/б плиты		8	1	8	0	0,00		
Кровля	металлочерепица		5	1	5	0	0,00		
Полы	керамогранит		9	1	9	0	0,00		
Двери/окна	окна - одинарные с тройным остеклением, створные, переплеты пластиковые, двери металлопластик, деревянные		11	1	11	0	0,00		
Отделочные работы	гипсокартон, покраска		17	1	17	0	0,00		
Внутренние санитарно-технические и электротехнические устройства	центральное отопление, водопровод, канализация, электроосвещение		10	1	10	0	0,00		
Прочие работы	Ступени		5	1	5	0	0,00		
<b>Итого</b>			<b>100,0</b>		<b>100,0</b>		<b>0,0</b>		

% износа, приведенный к 100 :  $\frac{\text{процент износа, (гр.9)} \times 100}{\text{удельный вес (гр.7)}} = 0 \%$

## VII. Техническое описание служебных построек

№ з1 - Холодный пристрой      Этажность I      Износ, % 0

Наименование конструктивных элементов	Описание конструктивных элементов (материал, конструкция, отделка и прочее)	Удельный вес по таблице	Поправки к уд. весу в %	Удельный вес с поправками
Фундаменты	ж/б ленточный	11	1	11
Стены и перегородки	кирпичные	26	1	26
Перекрытия	деревянные, утепленные	4	1	4
Кровля	металлочерепица	13	1	13
Полы	керамогранит	7	1	7
Двери	окна - одинарные с тройным остеклением, створные, переплеты пластиковые, двери - металлопластиковые	14	1	14
Отделочные работы	гипсокартон, покраска, керамогранит	18	1	18
Внутреннее электро-техническое устройства	электроосвещение	4	1	4
Прочие работы	ступени	3	1	3
<b>Итого</b>		<b>100,0</b>	<b>100,0</b>	



### VIII. Исчисление восстановительной и действительной стоимости здания и его частей

№	Наименование строений и сооружений	№ табл.	Измерит.	Стоим. измерит. по таблице	Ценност. коэфф.	Стоим. после прим. ценност. коэфф.	Стоим. измерит. с поправк.	Количество во (объем, площадь).	Восстановительная стоим. в ценах 2008 г.	% износа	Действительная стоим. в ценах 2008 г.
	Основное строение	26_II/92 б	куб.м	24,9	1	24,90	2 115,37	9361	19 801 979	0	19 801 979
	Корр. коэф. на камен.			1,09							
	Холодный пристрой	26_II/140 а	куб.м	13,1	1	13,10	1 429,42	16	22 871	0	22 871
	Корр. коэф. на клим район			1,12							
	Корр. коэф. На кап. С V на			1,25							

**С Инвентаризационная стоимость ( для целей налогообложения ),( руб.)**

	Восстановительная стоим. в ценах 2008 г.	Действительная стоим. в ценах 2008 г.
здания	19 801 979,00р.	19 801 979,00р.
пристрой	22 871,00р.	22 871,00р.
<b>ИТОГО:</b>	<b>19 824 850р.</b>	<b>19 824 850р.</b>

Балансовая стоимость \_\_\_\_\_ руб.

Балансовая стоимость ( с учетом износа )

\_\_\_\_\_ руб.

Инвентарный номер заказчика

30.07.2011

Исполнил:

Слобода И.Д.

05.09.2011

Проверил:

Бастрикова И.В.

05.09.2011

Начальник отделения

Черниченко М.Н.



**Постановка на технический учет**

Наименование объекта	Документы, на основании которых объект будет поставлен на учет	Фамилия, имя, отчество лица, ответственного за постановку на учет	Подпись дата
Комплекс "Школа - Дом детского творчества - врачебная амбулатория в с.п. Куть-Ях Нефтеюганского района". Дом детского творчества.	Разрешение на ввод объекта в эксплуатацию № 410 от 31.08.2011	Кавенцова Е.Е.	05.09.11

**XI. Ведомость последующих обследований**

	"__" ____ г.	"__" ____ г.	"__" ____ г.
инвентаризатор (Ф.И.О., должность)			
ревизор (Ф.И.О., должность)			
главный ревизор (Ф.И.О.)			
	М.П.	М.П.	М.П.

Пронумеровано,  
прошнуровано  
и скреплено печатью

16 листа (ов)

